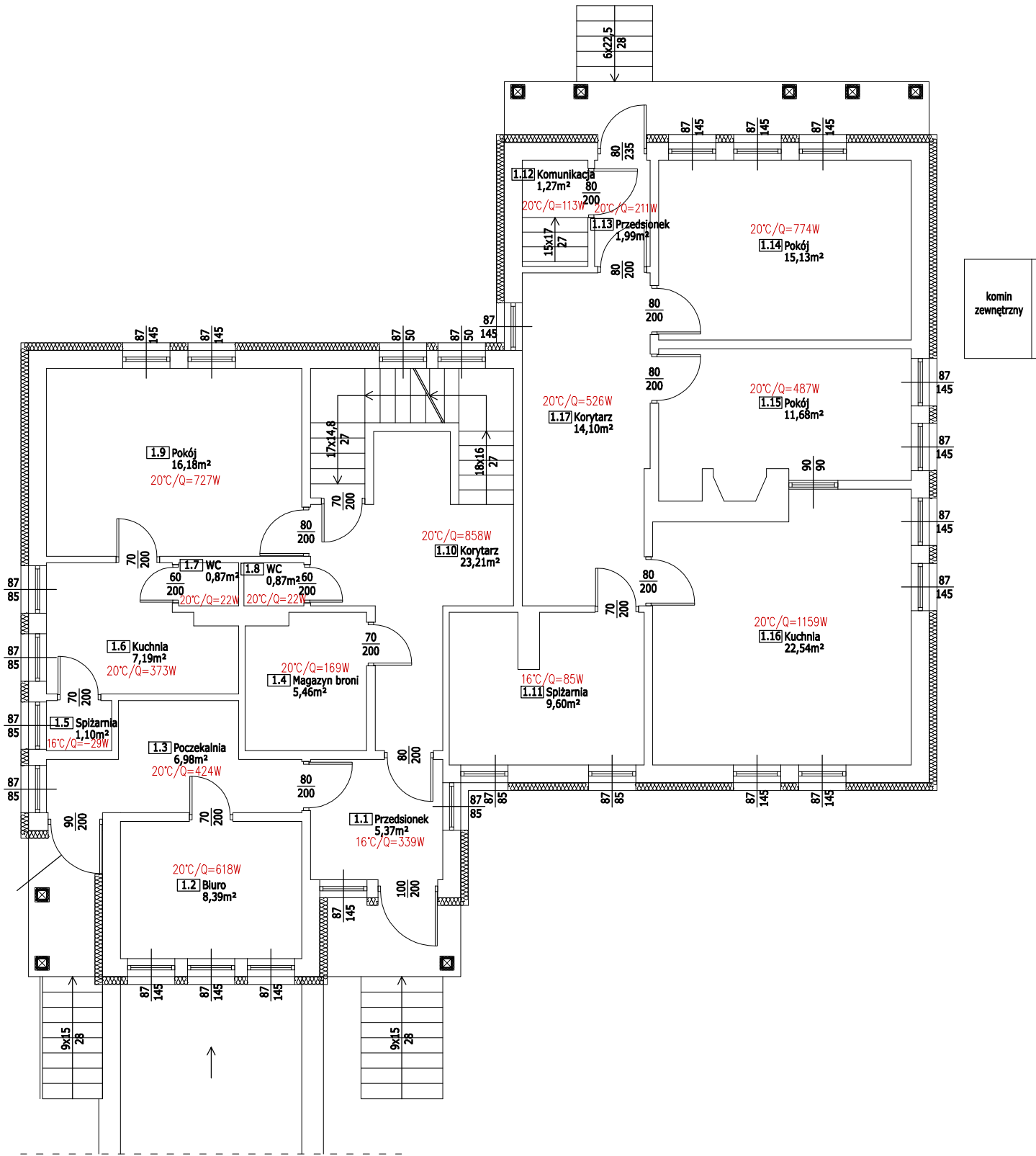


RZUT PARTERU

Spis pomieszczeń parteru:

1.1	Przedśionek
5,37 m²	
1.2	Biuro
8,39 m²	
1.3	Poczekalnia
6,98 m²	
1.4	Magazyn broni
5,46 m²	
1.5	Spizarnia
1,10 m²	
1.6	Kuchnia
7,19 m²	
1.7	WC
0,87 m²	
1.8	WC
0,87 m²	
1.9	Pokój
16,18 m²	
1.10	Korytarz
23,21 m²	
1.11	Spizarnia
9,60 m²	
1.12	Komunikacja
1,27 m²	
1.13	Przedśionek
1,99 m²	
1.14	Pokój
15,13 m²	
1.15	Pokój
11,68 m²	
1.16	Kuchnia
22,54 m²	

SUMA: 137,83 m²



eMJotPROJEKT
Marcin Józwiak
09-402 Płock, ul. Killińskiego 12A
kom. 504 - 297 - 690

TYTUŁ RYSUNKU:
RZUT PARTERU – ZAPOTRZEBOWANIE NA CIEPŁO

PROJEKT:
Wykonanie robót budowlanych polegających na:
wymianie źródła ciepła
w ramach termomodernizacji budynku
leśniczówki w miejscowości Kuchary Królewskie,
dz. nr ewid. 195/3 (obręb 0015 - Kuchary), gm.
Sochocin, pow. płoński, woj. mazowieckie

SKALA:
1:100

INWESTOR:
Nadleśnictwo Płońsk
Szerominek, ul. Spokojna 1, 09-100 Płońsk

RYS. NR: 3
DATA: 12.2021r

PROJEKTANT:
KATARZYNA MATYJA-ROŻEK
uprawnienia budowlane MAZ/0421/POOS/09
BR. SANITARNA

PODPIS: